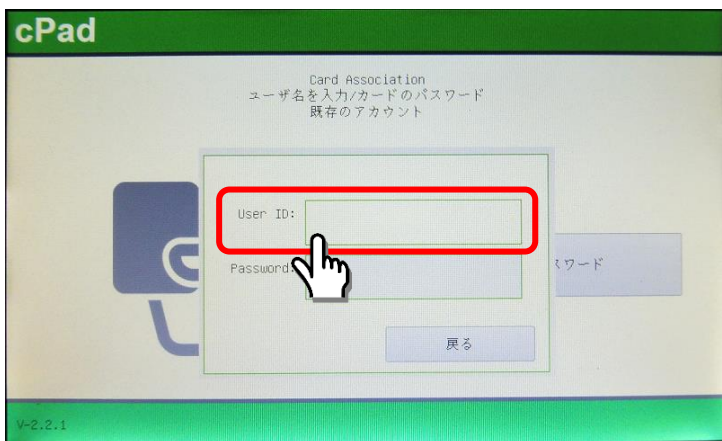


ncuwifi 利用端末から印刷時の学生証登録方法

1 プリンタで印刷処理するプリンタの横にある「cPad」の右側に学生証をタッチします。



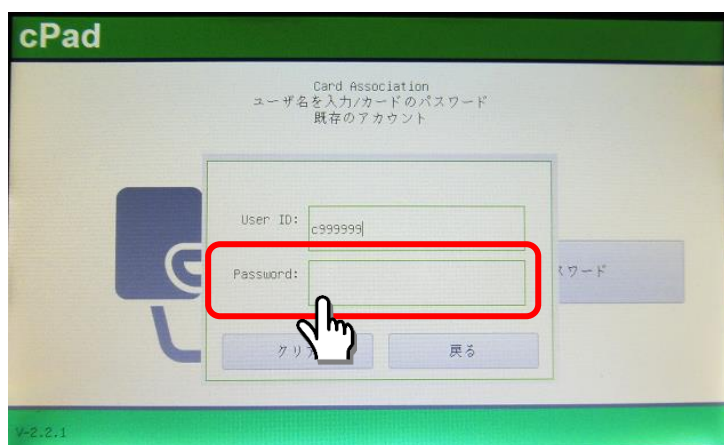
2 ユーザ ID とパスワードの入力画面が表示されます。「UserID」の入力欄をタッチします。



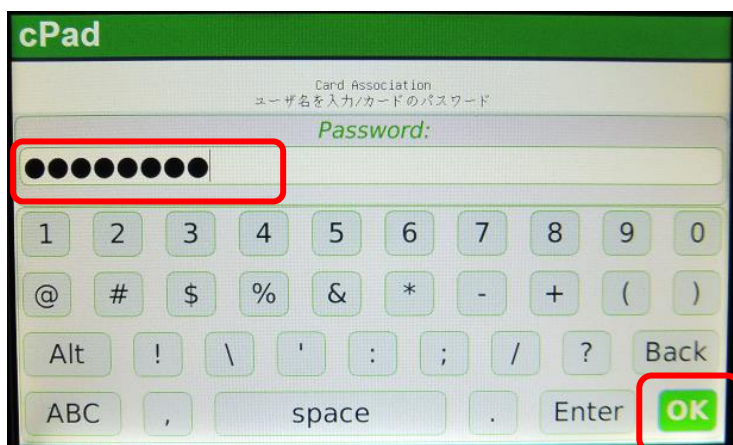
3 教育アカウントのユーザ ID を入力して、右下の「OK」をタッチします。



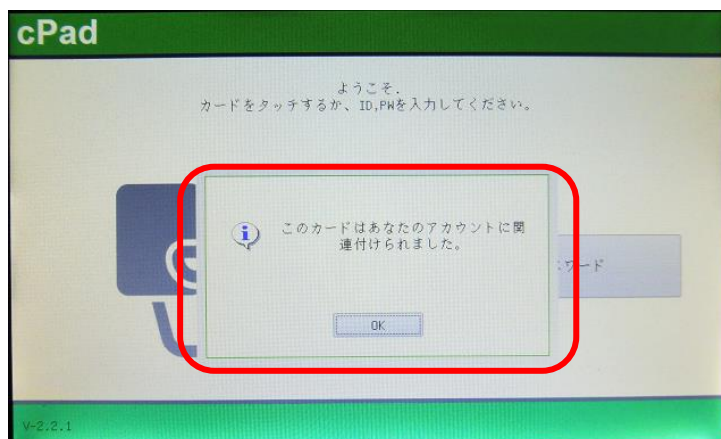
4 「UserID」に入力したユーザ ID が表示されます。「Password」欄をタッチします。



5 教育アカウントのパスワードを入力して、右下の「OK」をタッチします。



6 「このカードはあなたのアカウントに関連付けられました。」とメッセージが表示されたら登録完了です。「OK」ボタンをタッチして終了します。



登録後は、学生証をタッチすることで教育アカウントの入力を省略できます。